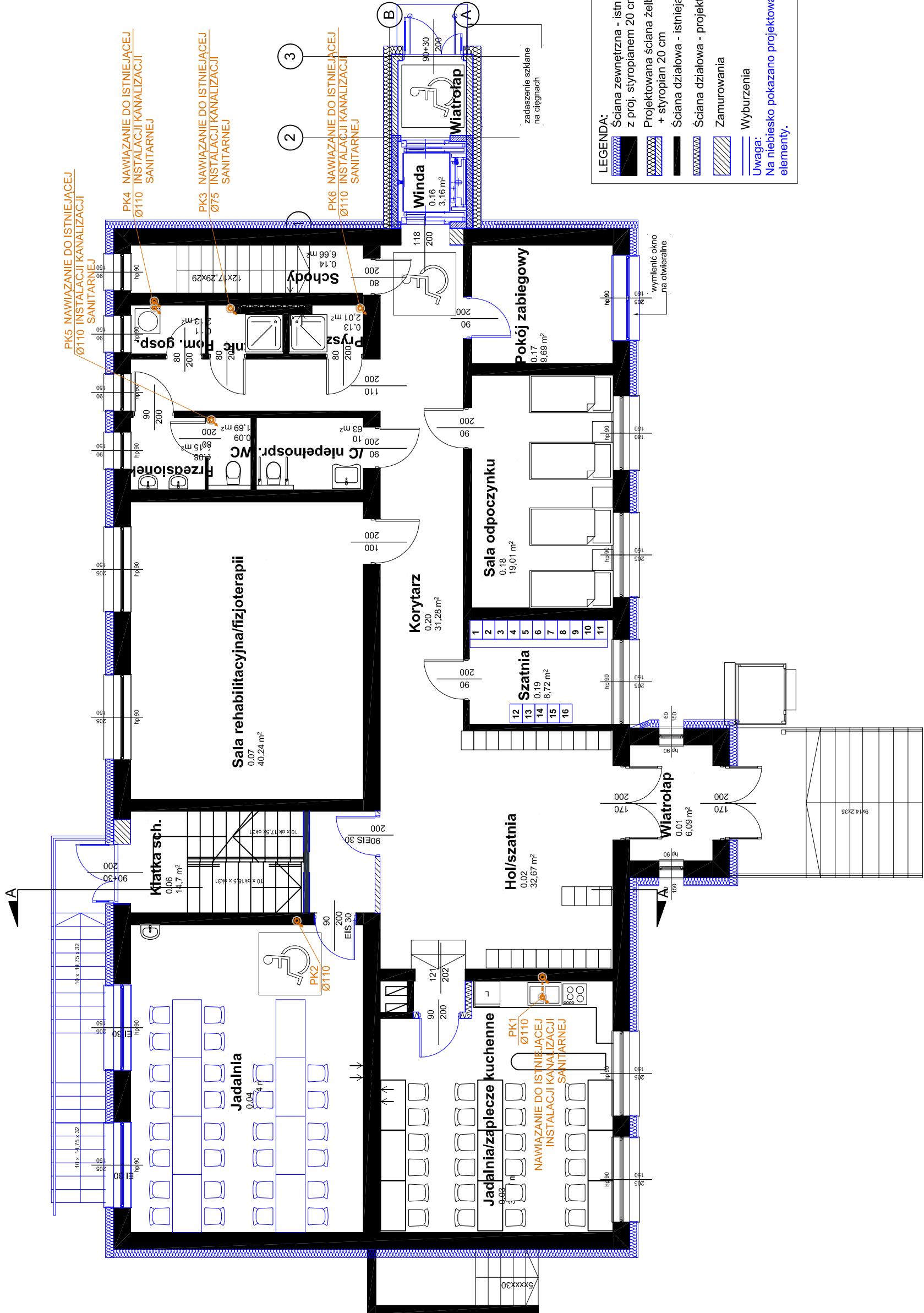


OZNACZENIA

- KANALIZACJA SANITARNA
- PION KANALIZACJI SANITARNEJ NAWIĄZAĆ DO IST. INSTALACJI
- WPUST ŚCIEKOWY



WIAZKI:
1. WIZUALNE ELEMENTY WYKONCZENIA BUDYNKU WRAZ Z KOLORYSTYKĄ NALEŻY UZGODNIĆ
2. WIZUALNE ELEMENTY WYKONCZENIA BUDYNKU WRAZ Z KOLORYSTYKĄ NALEŻY UZGODNIĆ
3. WIZUALNE ELEMENTY WYKONCZENIA BUDYNKU WRAZ Z KOLORYSTYKĄ NALEŻY UZGODNIĆ
4. WIZUALNE ELEMENTY WYKONCZENIA BUDYNKU WRAZ Z KOLORYSTYKĄ NALEŻY UZGODNIĆ
5. WIZUALNE ELEMENTY WYKONCZENIA BUDYNKU WRAZ Z KOLORYSTYKĄ NALEŻY UZGODNIĆ
6. WIZUALNE ELEMENTY WYKONCZENIA BUDYNKU WRAZ Z KOLORYSTYKĄ NALEŻY UZGODNIĆ

GMINA TUSZÓW NARODOWY
Tuszów Narodowy 225, 39-332 Tuszów Narodowy

NAZWA OBIEKTU BUDOWLANEGO:

Zmiana sposobu użytkowania pierwszego piętra Szkoły Podstawowej w Dębiakach z przeznaczeniem na Dzienny Dom Pomocy oraz rozbudowa i przebudowa przedmiotowego budynku wraz z niezbędnymi instalacjami wewnętrznymi

BRANŻA:	SANITARNA	REWIZJA NR	0
FAZA:	PROJEKT TECHNICZNY	NUMER POSIADANYCH UPRAWNIENIEN BUDOWLANYCH	PODPIS
IMIĘ I NAZWISKO PROJEKTANTA			
ZESPÓŁ PROJEKTOWY:			
PROJEKTANT:	mgr inż. Filip BELHAOUANE uprawnienia do projektowania i do kierowania robotami bez ograniczeń w specjalności instalacyjnej w zakresie sieci, instalacji i urządzeń elektrycznych, wentylacyjnych, gazowych, wodociągowych i kanalizacyjnych	PdK/0310/PWOS/17	
SPRAWDZAJĄCY:	mgr inż. Edyta Witek uprawnienia do projektowania bez ograniczeń w specjalności instalacyjnej w zakresie sieci, instalacji i urządzeń elektrycznych, wentylacyjnych, gazowych, wodociągowych i kanalizacyjnych	PdK/0081/POOS/14	
TYTUŁ RYSUNKU:	RZUT PARTERU - INSTALACJA KANALIZACYJNA (PIONY)	DATA SPORZĄDZENIA RYS:	FORMAT:
		MAJ 2025	297 x 480
			SKALA RYS.:
			NR RYS.:
			S.10